

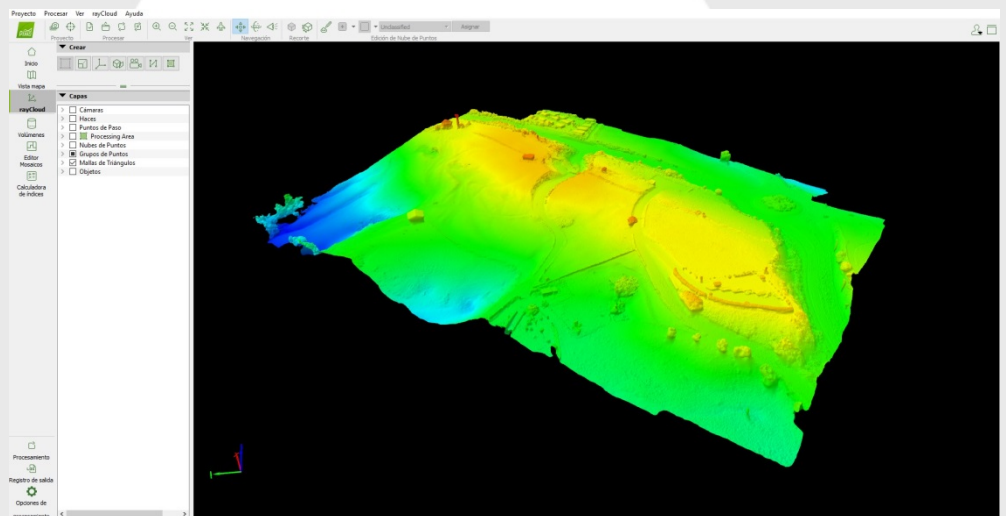
# CURSO TEÓRICO PIX4D MAPPER FOTOGRAMETRÍA CON RPAS/DRONES

**PIX4D** *mapper*



## TEMARIO DEL CURSO TEÓRICO PIX4D MAPPER – FOTOGRAMETRÍA CON RPAS/DRONES

- Introducción a la Fotogrametría. Conceptos básicos
- Pix4D Mapper
  - Interface de Pix4D. Descripción de menú y opciones
  - Datos de partida
  - Crear un proyecto nuevo con Pix4D. Opciones de procesamiento. Procesamiento rápido y procesamiento completo. Subproyectos
  - Sistemas de coordenadas
  - Informe de calidad. Interpretación
  - Raycloud
    - Obtención de nubes de puntos. MDS. MDT
    - Puntos de control. Gestor GCP/MTP
    - Reoptimización
    - Escalado y restricción de escala
    - Restricción de orientación
    - Objetos. Polilíneas. Superficies.
    - Ortoplanos
    - Animación de vídeos
  - Cálculo de volúmenes
  - Editor de mosaicos. Ortofotografías
  - Soporte en línea y comunidad Pix4D.
  - Pix4DCloud. Sketchfab. QGis
- Planificación de un vuelo/toma de datos
- Configuración de cámara y otros patrones
- Caso práctico 1
- Caso práctico 2
- Proyecto
- Consideraciones finales



## CLASE PRÁCTICA PIX4D MAPPER – FOTOGRAMETRÍA CON RPAS/DRONES

- Planificación de un vuelo fotogramétrico/toma de datos. Parámetros del vuelo. Aspectos a tener en cuenta
- Del ordenador al dron. Volcado de datos. Pasos a seguir
- Apoyo terrestre en campo. Aspectos a considerar y ejecución del mismo.
- Cámara: configuración y elementos importantes
- Ejecución del vuelo fotogramétrico
- Volcado de datos en campo y revisión rápida\*
- Trabajo de gabinete. Volcado de datos y tratamiento de los mismos. Generación del proyecto
- Consideraciones finales

